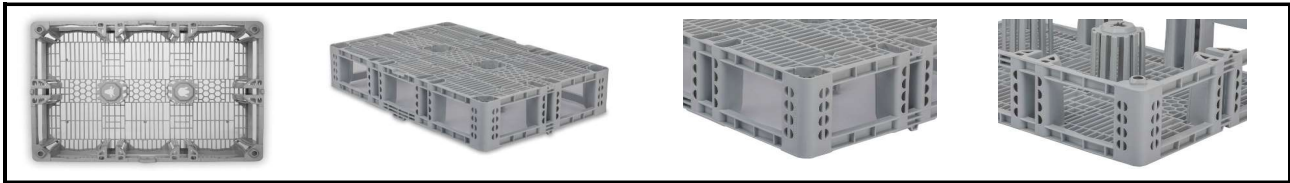
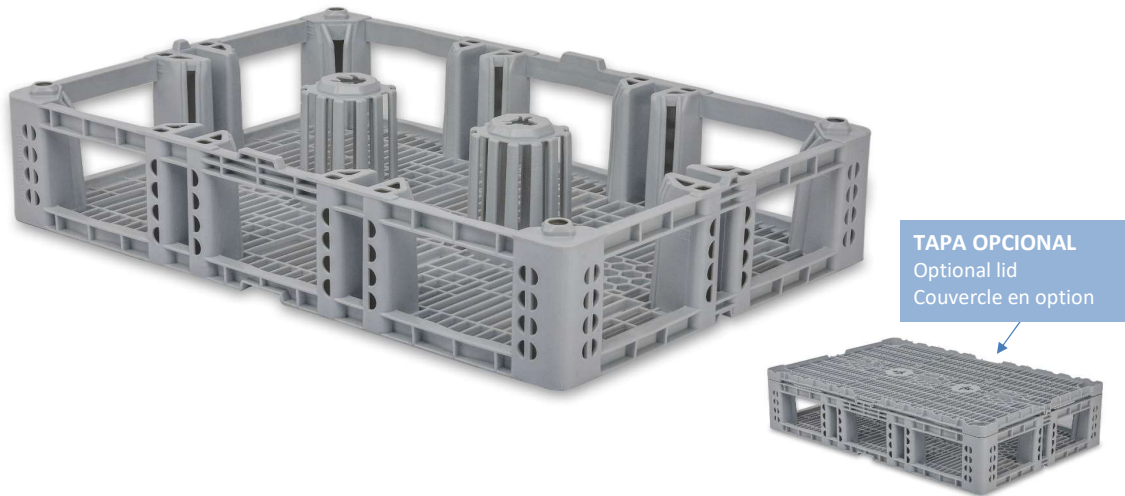


CAJA • CRATE • BOÎTE 19Q



DATOS TÉCNICOS

TECHNICAL DATA • DONNÉES TECHNIQUES

MEDIDAS EXTERNAS • External measures • Mesures extérieures
740 x 500 x 160 mm

MEDIDAS INTERNAS • Internal measures • Mesures internes
710 x 465 x 140 mm

ALTURA DE APILADO • Stacking height • Hauteur d'empilage
150 mm

PESO • Weight • Poids
3'100 kg

MATERIAL • Material • Matériel
HDPE

VOLUMEN • Volume • Volume
46 L

FABRICACIÓN • Manufacturing • Fabrication
Inyección • Injection • Injection

SUPERFICIE DE LAS PAREDES • Wall surface • Murs surface
Abierta • Open • Ouvrir

SUPERFICIE DEL FONDO • Bottom surface • Surface inférieure
Rejada • Mesh • Grille

TIPO ASA • Handle type • Type de poignée
x

NORMATIVA • Normative • Normatif

Apto para uso alimentario • Suitable for food use • Adapté à un usage alimentaire
39.731/MU Registro sanitario • Health register • Registre sanitaire
(UE) N° 10/2011 & (CE) N°1935/2004 Reglamento • Regulation • Régulation
UNE 53927 Reutilizable • Reusable • Réutilisable

DATOS LOGÍSTICOS

LOGISTICS DATA • DONNÉES LOGISTIQUES

UNIDADES/PIE • Units/Stack • Unités/Pile
48 [1.250 x 1.000 x 2.570 mm] • 54 [1.250 x 1.000 x 2.825 mm]

UDS/CAMIÓN TAULINER • Units/Tauliner truck • Unités/Camion tauliner
1.152 [Altura • Height • Taille 2.570 mm]
1.524

Sin paletizar • Unpalletized • Non palettisé

UDS/CAMIÓN JUMBO • Units/Jumbo truck • Unités/Jumbo camion
1.404 [Altura • Height • Taille 2.825 mm]

PALET MADERA • Wooden pallet • Palette en bois
✓ [Paletizado • Palletized • Palettisé]
x [Sin paletizar • Unpalletized • Non palettisé]

OTROS DATOS

OTHER DATA • D'AUTRES DONNÉES

COLOR • Colour • Couleur

Bajo demanda • Upon request • Sur demande

PERSONALIZACIÓN • Customization • Personnalisation
x

TARJETERO • Card holder • Titulaire de la carte
x

APILABLE CON • Stackable with • Empilable avec
x



Según las características del material, las dimensiones y pesos tienen una tolerancia del $\pm 1.5\%$ y 4% respectivamente. Los valores indicados se basan en test realizados en laboratorio a temperatura ambiente de 23°C con una carga homogénea uniformemente repartida y estable. Plásticos de Molina, S.L. se reserva el derecho de modificar en cualquier momento y sin previo aviso la información expuesta. Este documento es propiedad de Plásticos de Molina, S.L., queda prohibida su reproducción y/o uso indebido.

According to the characteristics of the material, the dimensions and weights have a tolerance of $\pm 1.5\%$ and 4% respectively. The indicated values are based on tests carried out in the laboratory at an ambient temperature of 23°C with a homogeneous, uniformly distributed and stable load. Plastics of Molina, S.L. reserves the right to modify the exposed information at any time and without prior notice. This document is property of Plásticos de Molina, S.L., its reproduction and/or improper use is prohibited.

Selon les caractéristiques du matériau, les dimensions et les poids ont une tolérance de $\pm 1.5\%$ et 4% respectivement. Les valeurs indiquées sont basées sur des tests effectués en laboratoire à une température ambiante de 23°C avec une charge homogène, uniformément répartie et stable. Plásticos de Molina, S.L. se réserve le droit de modifier les informations exposées à tout moment et sans préavis. Ce document est la propriété de Plásticos de Molina, S.L., sa reproduction et/ou son utilisation abusive est interdite.